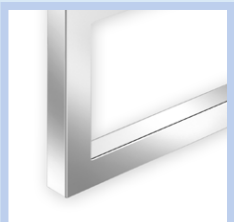




NEUHEITEN

SO FINDEN SIE UNS



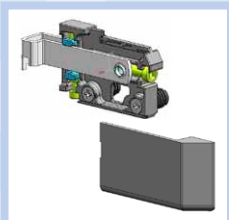
Waschtischkonsole (Chrom)



ZAHUV



Waschtischplatte (Zebirano)



Schwerlastaufhänger



Stützfuß für Eckanbindung



Eurowinkel & Kappe



STRATE GmbH & Co. KG

Weidenstraße 8
32689 Kalletal-Kalldorf

fon 0 57 33 . 91 12 - 0
fax 0 57 33 . 91 12 - 15
mail info@fritzstrate.de
web www.fritzstrate.de



Unser Werk in Kalletal-Kalldorf



Wertbeständige Lösungen aus Metall:

- Verbinden
- Verstärken
- Abhängen
- Aufstellen
- Ablegen
- Stützen
- Sichern



ÜBER 50 JAHRE ERFAHRUNG

Als innovatives mittelständisches Unternehmen mit 50 Mitarbeitern sind wir seit über 50 Jahren auf die Bearbeitung von Metallrohren und Metallblechen spezialisiert.

Ob standardisierte Produkte oder individuelle Lösungen: Von Strate bekommen Sie Qualität bis ins Detail. Aus unserer Markterfahrung haben wir für Sie ein Zubehörprogramm entwickelt, mit dem Sie Ihren Kunden individuelle und kreative Lösungen anbieten können.

Holen Sie sich weitere Informationen.
Fragen Sie uns und lassen Sie sich inspirieren!

UNSERE LEISTUNGEN

- Bohren
- Sägen
- Biegen
- Schleifen
- Schweißen
- Stanzen & Pressen
- Tiefziehen
- Pulverbeschichtung
- Verpacken
- Versand
- Entwicklung
- Konstruktion
- Montage
- Lager

PRODUKTE



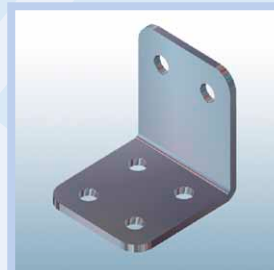
Stützfüße



Konsolenhalter für Waschtisch

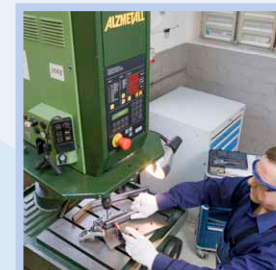


Konsolen



Winkel

FERTIGUNG



Bohren



Schleifen



Sägen



Lager

Informationen zu unserem umfangreichen Sortiment an Metallkomponenten speziell für die Möbelfertigung finden Sie auf www.fritzstrate.de

Rohr- und Blech-Anarbeitung setzt unser zuverlässiges und hochmotiviertes Team für Sie am Standort Deutschland um.